

märklin
digital



TRIX

Tous les signaux conviennent également pour Trix et tous les systèmes de voie H0 et formats numériques usuels (mfX, DCC, MM), ainsi que pour l'exploitation analogique

Les nouveaux signaux H0 : Simples. Meilleurs. Réalistes.

Simple. Meilleurs. Réalistes.

De nouveaux signaux mécaniques et lumineux ! C'est la formule magique qui « électrifie » de nombreux modélistes depuis leur présentation. Cela vaut la peine de s'y attarder car les signaux Märklin convainquent sous tous les aspects : Tout est à l'échelle et finement détaillé comme dans la réalité, aucun faisceau de câbles gênant et les couleurs de circulation correctes sont affichées par des LED sans entretien. Tout particulièrement spectaculaire: le rebond réaliste des ailes sur les signaux mécaniques ou le passage d'une couleur à l'autre sur les signaux lumineux. Les nouveaux signaux disposent en outre d'une intelligence double : Dans la tête du signal et dans le ballast ! Une électronique innovante – un module extra-plat intégré derrière l'écran de visibilité.

Le choix du type de signal dépend de nombreux critères. Par exemple l'époque représentée par le réseau ou l'approche du modéliste. Pour des réseaux transportables, par exemple, des signaux lumineux sont plus adaptés car plus solides.

Et le plus important : **L'installation est un jeu d'enfant!**

Quelle que soit la forme de signal pour laquelle vous optiez – la gamme Märklin vous offre la réponse adéquate et réaliste. Votre détaillant spécialisé se fera un plaisir de vous conseiller!

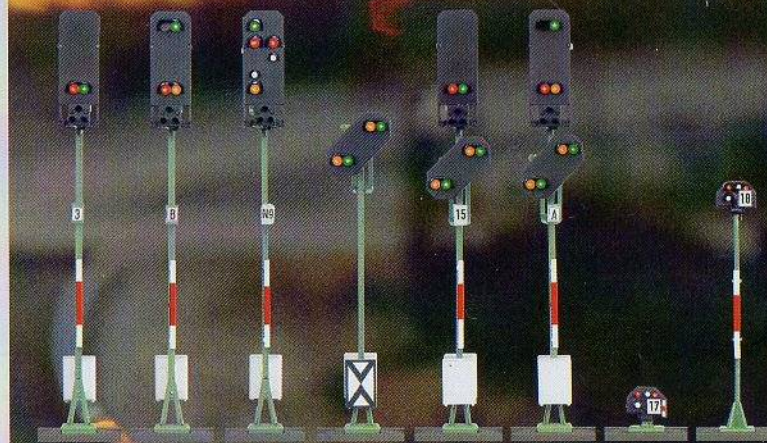
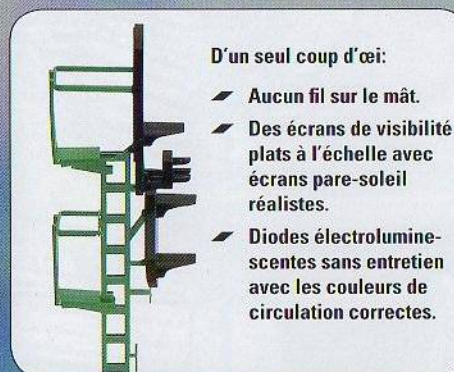
Les nouveaux signaux vous sont présentés sur les pages suivantes. Vous allez voir comme l'accès au monde des signaux Märklin est aisé!

TRIX

Tous les signaux conviennent également pour Trix et tous les systèmes de voie H0 et formats numériques usuels (mfx, DCC, MM), ainsi que pour l'exploitation analogique



www.maerklin.de/signale

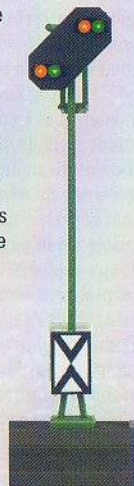




76480 Signal avancé.

Modèle réel: Signal avancé type unifié de la Deutsche Bundesbahn (DB). Signal avancé à 3 positions : « Attente arrêt » – jaune / jaune (Vr0), « Attente voie libre » – vert / vert (Vr1) et « Attente marche lente » – vert / jaune (Vr2).

Modèle réduit: Avec module électronique de signalisation intégré. Connexion au décodeur distinct du signal principal correspondant. Utilisable pour tous les signaux principaux. Commande de toutes les fonctions via le décodeur du signal principal. Pour l'exploitation numérique, la configuration et l'adresse sont attribuées par le décodeur du signal principal. Hauteur sans socle 61,0 mm.



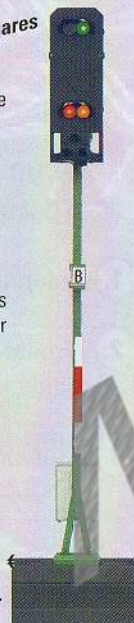
Highlights:

- Signal avancé utilisable pour tous les signaux principaux.
- Les indications correspondantes sont automatiquement affectées lors du raccordement.

76493 Signal principal lumineux.

Modèle réel: Signal d'entrée type unifié de la Deutsche Bundesbahn (DB). 3 positions : « Arrêt » - rouge (Hp0) et « Voie libre » - vert (Hp1) et « Marche lente » - vert / jaune (Hp2).

Modèle réduit: Avec module électronique de signalisation intégré et 1 décodeur de signal distinct. Commande de toutes les fonctions via le décodeur de signal correspondant dans le système numérique ou possible via le pupitre de commande réf. 72760 pour les réseaux exploités en mode conventionnel. Le décodeur de signal peut être monté sous la voie C ou sous le réseau. Pour l'exploitation numérique, la configuration et l'adresse peuvent être affectées et testées avant le montage. Le décodeur de signal est équipé de connexions permettant d'influencer la marche des trains et de raccorder 1 signal avancé. Hauteur sans socle 78,0 mm.



Highlights:

- Signal d'entrée à positionner en amont des gares.
- Signaux avancés correspondants réf. 76480 et 76481 ou signaux réf. 76495 et 76496.

76481 Signal avancé lumineux avec feu supplémentaire.

Modèle réel: Signal avancé avec feu supplémentaire type unifié de la Deutsche Bundesbahn (DB). Signal avancé à 3 positions : « Attente arrêt » – jaune / jaune (Vr0), « Attente voie libre » – vert / vert (Vr1) et « Attente marche lente » – vert / jaune (Vr2). Le feu blanc supplémentaire signifie que la distance entre le signal avancé et le signal principal est inférieure à la distance de freinage régulière.

Modèle réduit: Avec module électronique de signalisation intégré. Connexion au décodeur distinct du signal principal correspondant. Utilisable pour tous les signaux principaux. Commande de toutes les fonctions via le décodeur du signal principal. Pour l'exploitation numérique, la configuration et l'adresse sont attribuées par le décodeur du signal principal. Hauteur sans socle 61,0 mm.



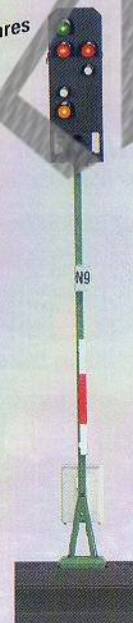
Highlights:

- Signal avancé utilisable pour tous les signaux principaux.
- Les indications correspondantes sont automatiquement affectées lors du raccordement.

76494 Signal principal lumineux.

Modèle réel: German Federal Railroad (DB) standard design exit signal. 4 settings: „Stop“ - red/red (Hp00), „Proceed“ - green (Hp1) and „Proceed Slowly“ - green/yellow (Hp2), as well as „Stop, Switching Permitted“ - red/white/white (Hp0/Sh1).

Modèle réduit: Avec module électronique de signalisation intégré et 1 décodeur de signal distinct. Commande de toutes les fonctions via le décodeur de signal correspondant dans le système numérique ou possible via le pupitre de commande réf. 72760 pour les réseaux exploités en mode conventionnel. Le décodeur de signal peut être monté sous la voie C ou sous le réseau. Pour l'exploitation numérique, la configuration et l'adresse peuvent être affectées et testées avant le montage. Le décodeur de signal est équipé de connexions permettant d'influencer la marche des trains et de raccorder 1 signal avancé. Hauteur sans socle 78,0 mm.



Highlights:

- Signal de sortie à positionner dans les gares.
- Signaux avancés correspondants réf. 76480 et 76481 ou signal d'entrée réf. 76497.
- Signal de manœuvre intégré avec feu blanc.

76491 Signal principal lumineux.

Modèle réel: Signal de block type unifié de la Deutsche Bundesbahn (DB). 2 positions : « Arrêt » - rouge (Hp0) et « Voie libre » - vert (Hp1).

Modèle réduit: Avec module électronique de signalisation intégré et 1 décodeur de signal distinct. Commande de toutes les fonctions via le décodeur de signal correspondant dans le système numérique ou possible via le pupitre de commande réf. 72760 pour les réseaux exploités en mode conventionnel. Le décodeur de signal peut être monté sous la voie C ou sous le réseau. Pour l'exploitation numérique, la configuration et l'adresse peuvent être affectées et testées avant le montage. Le décodeur de signal est équipé de connexions permettant d'influencer la marche des trains et de raccorder 1 signal avancé. Hauteur sans socle 78,0 mm.

Highlights:

- Signal de block pour utilisation sur la ligne.
- Signaux avancés correspondants réf. 76480 et 76481 ou signaux réf. 76495 et 76496.

76495 Signal principal lumineux avec signal avancé lumineux.

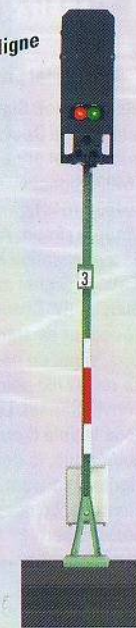
Modèle réel: Signal de block avec signal avancé type unifié de la Deutsche Bundesbahn (DB) sur le même mât. Signal principal à 2 positions comme article réf. 76491. Signal avancé à 3 positions comme article réf. 76480 / 76481.

Modèle réduit: Avec 2 modules électroniques de signalisation intégrés et 1 décodeur de signal distinct. Signal avancé utilisable pour tous les signaux principaux. Commande de toutes les fonctions via le décodeur de signal correspondant dans le système numérique ou possible via le pupitre de commande réf. 72760 pour les réseaux exploités en mode conventionnel. Le décodeur de signal peut être monté sous la voie C ou sous le réseau. Pour l'exploitation numérique, la configuration et les adresses des deux signaux peuvent être attribuées et testées avant le montage. Le décodeur de signal est équipé de connexions permettant d'influencer la marche des trains et de raccorder un autre signal avancé. Hauteur sans socle 78,0 mm.

Highlights:

- 2 signaux sur un mât sans connexion supplémentaire.
- Signal de block à positionner sur la ligne.
- Signal avancé à positionner en amont d'un signal de block ou d'un signal d'entrée.

sur la ligne



2 in 1

Signaux lumineux



76497 Signal principal lumineux avec signal avancé lumineux.

Modèle réel: Signal d'entrée avec signal avancé type unifié de la Deutsche Bundesbahn (DB) sur le même mât. Signal principal à 3 positions comme article réf. 76493. Signal avancé à 3 positions comme articles réf. 76480 / 76481.

Modèle réduit: Avec 2 modules électroniques de signalisation intégrés et 1 décodeur de signal distinct. Signal avancé utilisable pour tous les signaux principaux. Commande de toutes les fonctions via le décodeur de signal correspondant dans le système numérique ou possible via le pupitre de commande réf. 72760 pour les réseaux exploités en mode conventionnel. Le décodeur de signal peut être monté sous la voie C ou sous le réseau. Pour l'exploitation numérique, la configuration et les adresses des deux signaux peuvent être attribuées et testées avant le montage. Le décodeur de signal est équipé de connexions permettant d'influencer la marche des trains et de raccorder un autre signal avancé. Hauteur sans socle 78,0 mm.

Highlights:

- 2 signaux sur un même mât sans connexion supplémentaire.
- Signal d'entrée à positionner en amont des gares.
- Signal avancé à positionner en amont d'un signal de sortie.



76496 Signal principal lumineux avec signal avancé lumineux.

Modèle réel: Signal de sortie avec signal avancé type unifié de la Deutsche Bundesbahn (DB) sur le même mât. Signal principal à 4 positions comme article réf. 76494. Signal avancé à 3 positions comme articles réf. 76480 / 76481.

Modèle réduit: Avec 2 modules électroniques de signalisation intégrés et 1 décodeur de signal distinct. Signal avancé utilisable pour tous les signaux principaux. Commande de toutes les fonctions via le décodeur de signal correspondant dans le système numérique ou possible via le pupitre de commande réf. 72760 pour les réseaux exploités en mode conventionnel. Le décodeur de signal peut être monté sous la voie C ou sous le réseau. Pour l'exploitation en mode numérique, la configuration et les adresses des deux signaux peuvent être attribuées et testées avant le montage. Le décodeur de signal est équipé de connexions permettant d'influencer la marche des trains et de raccorder un autre signal avancé. Hauteur sans socle 78,0 mm.

Highlights:

- 2 signaux sur un même mât sans connexion supplémentaire.
- Signal de sortie à positionner à l'extrémité de la gare ou à l'entrée de la ligne principale.
- Signal avancé à positionner en amont d'un signal de block ou d'un signal d'entrée.



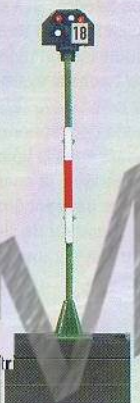
76472 Signal de manœuvre lumineux.

Modèle réel: Signal de manœuvre type unifié de la Deutsche Bundesbahn (DB). Signal haut avec mât tubulaire. 2 positions : « Arrêt, interdiction de circuler » – rouge / rouge (Sh0) et « Interdiction de circuler suspendue » – blanc / blanc (Sh1).

Modèle réduit: Avec module électronique de signalisation intégré et 1 décodeur de signal séparé. Commande de toutes les fonctions via le décodeur de signal correspondant dans le système numérique ou possible via le pupitre de commande réf. 72760 pour les réseaux exploités en mode conventionnel. Le décodeur de signal peut être monté sous la voie C ou sous le réseau. Pour l'exploitation numérique, la configuration et l'adresse peuvent être affectées et testées avant le montage. Le décodeur de signal est équipé de connexions permettant d'influencer la marche des trains. Hauteur sans socle 50,0 mm.

Highlights:

- Signal de manœuvre pour zone de triage.
- Mât tubulaire mince réaliste.
- Position Sh1 correcte avec 2 feux blancs.



76471 Signal de manœuvre lumineux.

Modèle réel: Signal de manœuvre type unifié de la Deutsche Bundesbahn (DB). Signal nain sans mât. 2 positions : « Arrêt, interdiction de circuler » – rouge / rouge (Sh0) et « interdiction de circuler suspendue » – blanc / blanc (Sh1).

Modèle réduit: Avec module électronique de signalisation intégré et 1 décodeur de signal distinct. Contact à fiches sur le pied étroit du boîtier du signal. Le boîtier du signal est muni de petits pare-soleil. Commande de toutes les fonctions via le décodeur de signal correspondant dans le système numérique ou possible via le pupitre de commande réf. 72760 pour les réseaux exploités en mode conventionnel. Le décodeur de signal peut être monté sous la voie C ou sous le réseau. Pour l'exploitation numérique, la configuration et l'adresse peuvent être attribuées et testées avant le montage. Le décodeur de signal est équipé de connexions permettant d'influencer la marche des trains. Hauteur sans socle 10,0 mm / 3/8".

Highlights:

- Signal de manœuvre pour zone de triage.
- Boîtier du signal monté sur supports étroits réalistes.
- Position Sh1 correcte avec 2 feux blancs.



Utilisation ultra simple Pour les réseaux numériques:



60657 Mobile Station € 99,99*

- 60216 Central Station 3 plus € 799,99*
- 60226 Central Station 3 € 649,99*
- 60215 Central Station 2 %

Pour les réseaux analogiques:



72760 Stellpult für Analogbetrieb € 24,99*

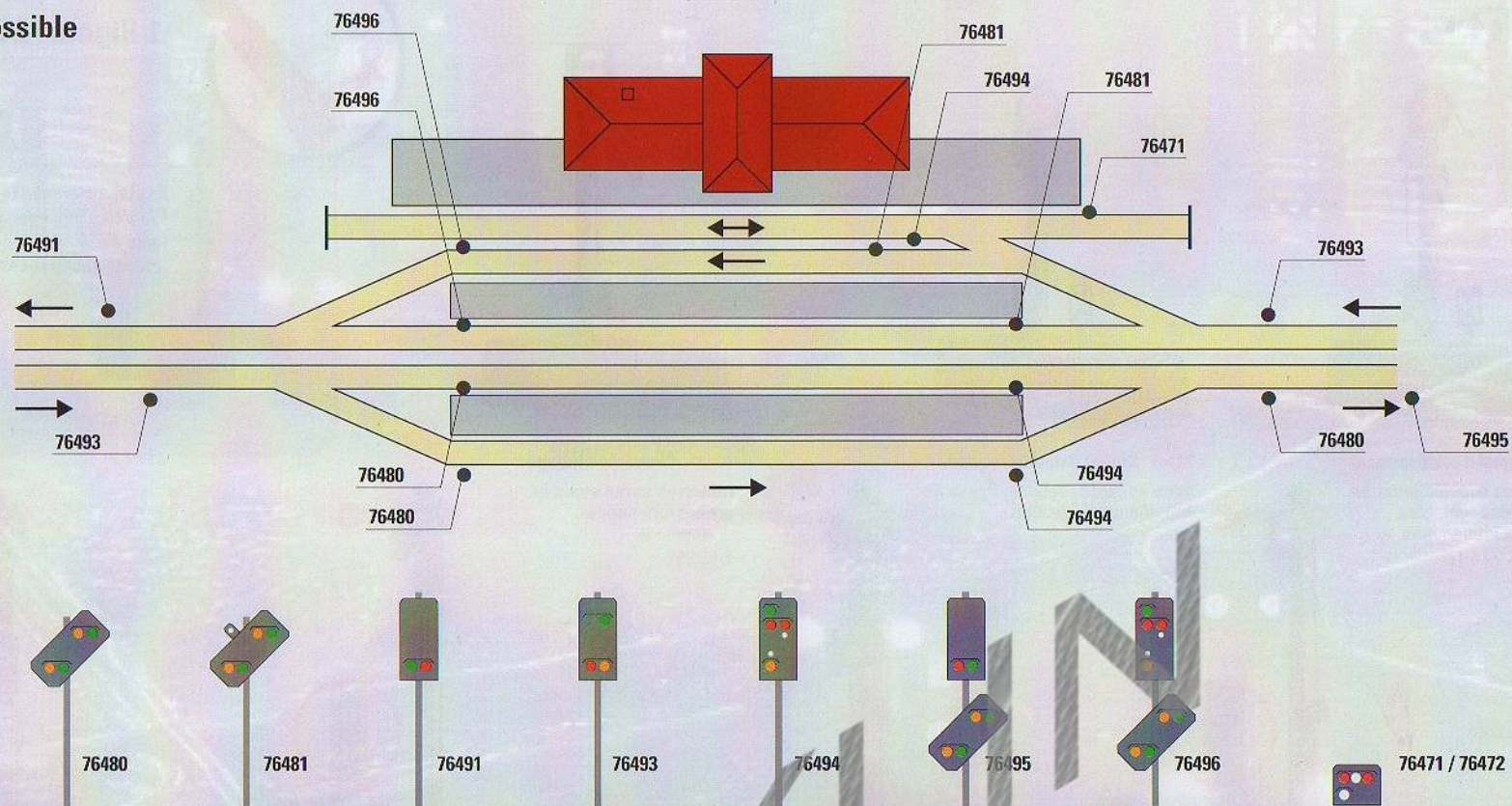


Avec la Central Station 2 ou 3, c'est aussi simple que cela:

1. Déterminer la position du signal.
2. Monter le signal sur le réseau (sur le plateau/sous le plateau).
3. Connexion directe à la voie – Raccordement sans gros faisceau de câbles.
4. C'est parti ! Les signaux s'enregistrent automatiquement grâce au décodeur.

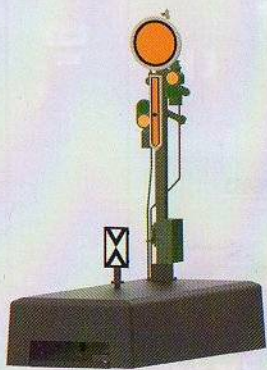
Signaux lumineux en service

Positionnement réaliste possible
des signaux sur le réseau:

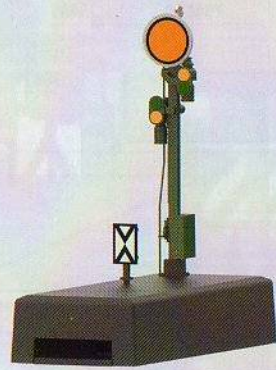


Signaux mécaniques

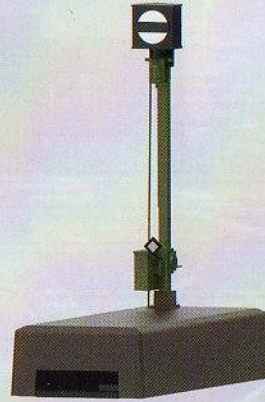
mfX DCC * 15+



70381 Signal d'avertissement.
Avec ailes supplémentaires et cocardes réglables. Passe du jaune/jaune au vert/vert ou au jaune/vert. 2 servos.



70361 Signal d'avertissement.
Avec cocarde réglable. Passe du jaune/jaune à vert/vert.



70421 Signal de blocage.
Mât avec écran avant et arrière fonctionnel.

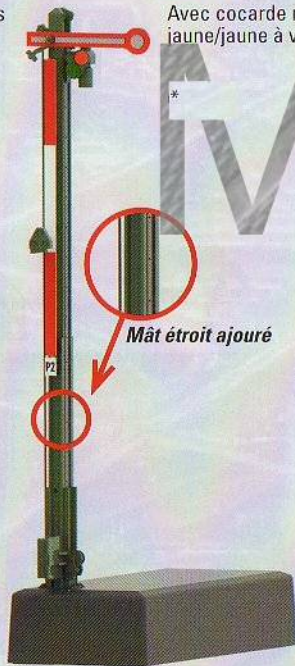
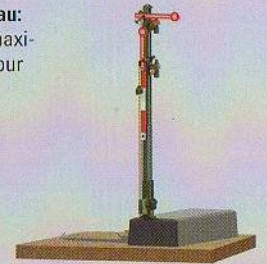


1 Signal : 2 Possibilités de montage

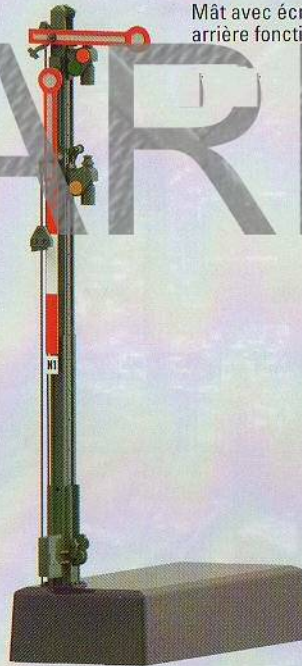
Exploitation sur le plateau:
Avec plaque de support pour la voie pour une utilisation rapide.



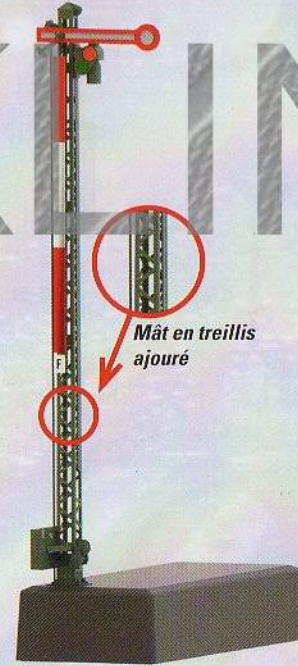
Exploitation sous le plateau:
Plateau d'une épaisseur maximale de 10 mm possible pour une utilisation réaliste.



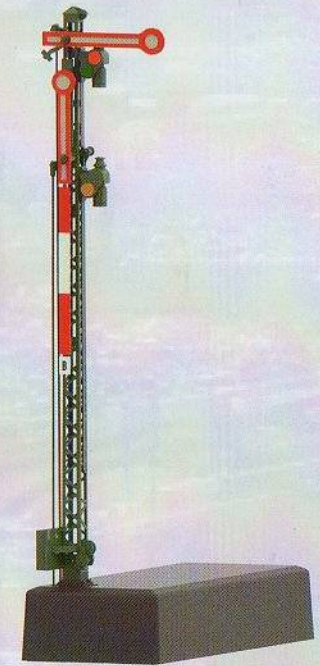
70391 Sémaphore avec mât étroit.
Avec une aile et un mât étroit ajouré. Passe du rouge au vert.



70411 Sémaphore avec mât étroit.
Avec 2 ailes indépendantes et mât étroit ajouré. Passe du rouge au vert ou de rouge à vert/jaune.



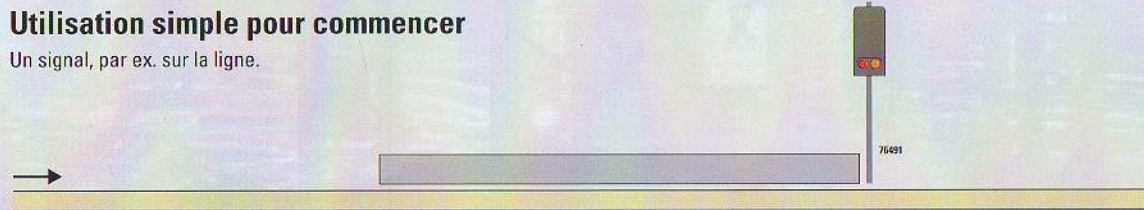
70392 Sémaphore avec mât en treillis.
Avec une aile et un mât en treillis ajouré. Passe du rouge au vert.



70412 Sémaphore avec mât en treillis.
Avec 2 ailes indépendantes et mât en treillis ajouré. Passe du rouge au vert ou de rouge à vert/jaune.

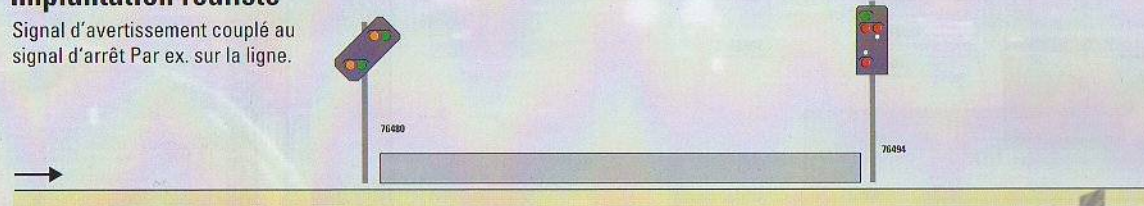
Utilisation simple pour commencer

Un signal, par ex. sur la ligne.



Implantation réaliste

Signal d'avertissement couplé au signal d'arrêt Par ex. sur la ligne.



Implantation réaliste pour réseaux pro

Par ex. signal d'avertissement sur la ligne et à l'entrée de la gare



Vos avantages en un coup d'œil – uniquement chez nous!

- ✓ **Implantation simple via plug & play**
- ✓ **Rebonds réalistes des ailes sur les signaux mécaniques**
- ✓ **Faible profondeur de montage – Montage sous le plateau possible même au-dessus d'un garage caché**
- ✓ **Chaque signal peut être monté sur ou sous le plateau – aucun nouvel achat nécessaire en cas de modification des plans**
- ✓ **Pas de câblage distinct grâce au décodeur intégré**
- ✓ **Représentation correcte des signaux mécaniques la nuit – LED visibles également pour la circulation en sens inverse**
- ✓ **Solides malgré une construction toute en finesse**
- ✓ **Sur les signaux lumineux, fondu enchaîné réaliste des indications**
- ✓ **Couleurs de circulation correctes affichées par LED sans entretien**
- ✓ **Vous trouverez de plus amples informations en ligne sous www.maerklin.de/signale**

Maurienne-Trains
212 rue de la Lauzière
73220 Epierre

Gebr. Märklin & Cie. GmbH
Stuttgarter Straße 55-57
73033 Göppingen
Germany

www.maerklin.fr

Service:
Téléphone: +41 (0) 56 / 667 3663
E-mail: service@maerklin.ch




Sous réserve de modifications et de disponibilité. Indications de prix, caractéristiques et dimensions sous toute réserve. Sous réserve d'erreurs et d'erreurs d'impression, toute responsabilité est ici exclue. Dans les détails, la production en série peut diverger des modèles illustrés.

Prix issus de la liste actuelle au moment de l'impression – sous réserve de modifications en cours d'année – Prix valables au plus tard jusqu'à la parution de nouveaux tarifs / du prochain catalogue.

* Si cette édition ne présente aucune indication de prix, demandez à votre détaillant spécialisé la liste actuelle des prix.

Tous droits réservés. Copie interdite, même partielle.
© Copyright by Gebr. Märklin & Cie. GmbH.

Printed in Germany.

 Venez nous rendre visite:
www.facebook.com/maerklin